

PAVILLON DU PARC DE BELLEVILLE

27, rue Piat

Parc de Belleville · 75020 Paris

La Maison de l'Air est un établissement situé dans l'enceinte du parc de Belleville dans le 20^{ème} arrondissement

Le parc d'une surface d'environ 3,9 ha a ouvert en 1988. Le bâtiment a, quant à lui, été achevé en 1990.

Il se situe en partie haute du parc et jouit d'une vue exceptionnelle sur l'est parisien. Il est surmonté d'un belvédère et jouxte un amphithéâtre en plein air. Il était initialement destiné à abriter des plantes du parc et a donc été conçu comme une orangerie.

Ce bâtiment est devenu la Maison de l'Air en 1994. Jusqu'en 2013, il a abrité une exposition sur l'air de Paris ouverte au public et des ateliers pédagogiques sur ce thème.



© DICOM - Ville de Paris

LOCALISATION

Parc de Belleville - 27, rue Piat - 75020 Paris

ACCÈS

Métro : Pyrénées, ligne 11 / Couronnes, ligne 2

Bus : Ligne 96, arrêt Julien Lacroix / Ligne 26, arrêt Pyrénées-Belleville

Velib' : Station N° 20113, 30 rue Piat / Station N° 20040, 36 rue Julien Lacroix

CONSTRUCTIONS EXISTANTES, SUPERFICIES

Surface de la parcelle : 526,43 m² emprise construction

Surface plancher globale : 646 m² (500 m² rez-de-chaussée + 146 m² en mezzanine)

Surface des espaces extérieurs : aucun

LES ESPACES À CONCÉDER SONT COMPOSÉS :

Le bâtiment est composé d'un rez-de-chaussée / rez-de-jardin de 500 m² et d'une mezzanine de 146 m²

Son toit est en fait une terrasse belvédère accessible rue Piat.

- Le rez-de-jardin est un hall d'exposition de 380 m² non cloisonné, vitré sur toute la façade curviligne, orienté au sud côté jardin, prolongé par un espace polyvalent de 38 m² ouvert sur le hall. L'ensemble est complété par un local fermé de 34 m²

avec une issue extérieure et un espace sanitaire de 13 m². Plusieurs réserves et locaux techniques d'un total de 30 m² complètent l'établissement.

- Mezzanine de 146 m² en trois espaces cloisonnés par des baies vitrées avec un accès donnant sur les gradins du parc. L'ensemble est composé d'un bureau de 17,50 m², d'un premier atelier de 62 m², d'un deuxième atelier de 46,5 m² et d'un palier de 8,7 m² conduisant par un escalier dans la salle du rez-de-jardin.

OCCUPATION ACTUELLE

Depuis 2013, l'établissement est fermé au public, même si l'exposition sur l'air est pour partie toujours en place. Le bâtiment est utilisé ponctuellement pour recevoir des présentations de type showroom. Il s'agit de la présentation et la promotion de projets sélectionnés par la Ville de Paris lors d'appels à projets sur l'innovation (ex : végétalisation innovante en mai 2014 et amélioration du métabolisme urbain en octobre 2014).



MAISON DE L'AIR Paris 20

Parc de Belleville

27, rue Plat · 75020 Paris



ÉTAT DES LIEUX

- Le bâtiment est en bon état
- Il est muni d'une installation climatique (chaud-froid) en bon état d'entretien

DISPOSITIONS RÉGLEMENTAIRES

- **PLU en vigueur**
- **Zone** : urbaine verte (UV)

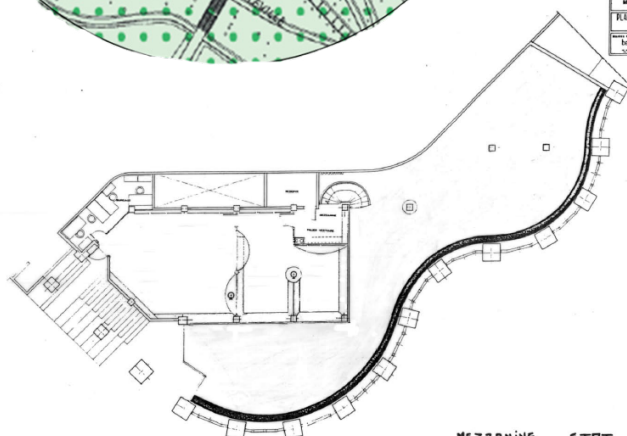
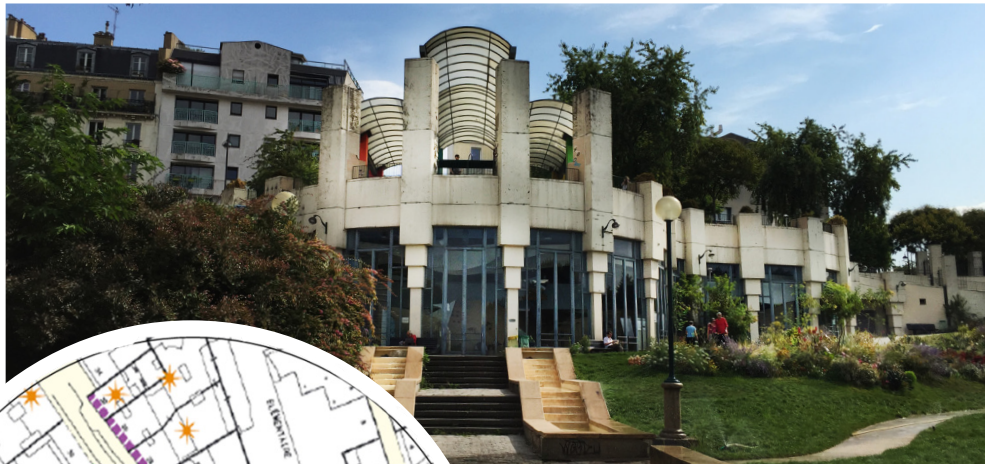
SITUATION ENVIRONNEMENTALE

Actuellement fermé au public, il était accessible aux horaires d'ouverture du parc ou sur rendez-vous.

ACCESSIBILITÉ

L'établissement est classé en ERP de 5^{ème} catégorie de type T (salle d'exposition) + activité de type R (enseignement), dernière commission de sécurité le 20 juillet 1994 : effectif 30 pour la mezzanine et 100 pour le rez-de-chaussée.

Le bâtiment n'est pas accessible au PMR.



Bureau de Plans		
MAISON DE L'AIR DE PARIS		
PLAN MEZZANINE	ET PLAFOND	
Date : 2024		
Architecte : BOUVER ET PARTENAIRES	Dessiné par : BOUVER ET PARTENAIRES	O.T.

MEZZANINE ÉTAT ACTUEL